

# KOOLNOVA

## Climatización Personalizada

ES

Guía rápida de usuario

## Mando TOUCH CRONOS INALÁMBRICO 100-TCI000

¡Enhorabuena! Ha adquirido usted el Mando Touch CRONOS Inalámbrico de KOOLNOVA Climatización Personalizada.

**CRONOS** es uno de los mandos termostatos para el control de la climatización por zonas más innovadores, sencillos y flexibles. Y todo desde su pantalla táctil.

¡Gracias por confiar en nosotros!

**¡IMPORTANTE!** LEA EL MANUAL DE USUARIO DEL MANDO ANTES DE UTILIZAR EL PRODUCTO. DICHO MANUAL CONTIENE INFORMACIÓN IMPORTANTE PARA SU SEGURIDAD.

ENCONTRARÁ TODA LA INFORMACIÓN QUE NECESITE EN [www.koolnova.com](http://www.koolnova.com) O UTILICE EL SIGUIENTE CÓDIGO:

ESTA GUÍA DE INSTALACIÓN RÁPIDA DE USUARIO INCLUYE LAS NOCIONES BÁSICAS PARA EL MANEJO DEL MANDO TOUCH CRONOS INALÁMBRICO.



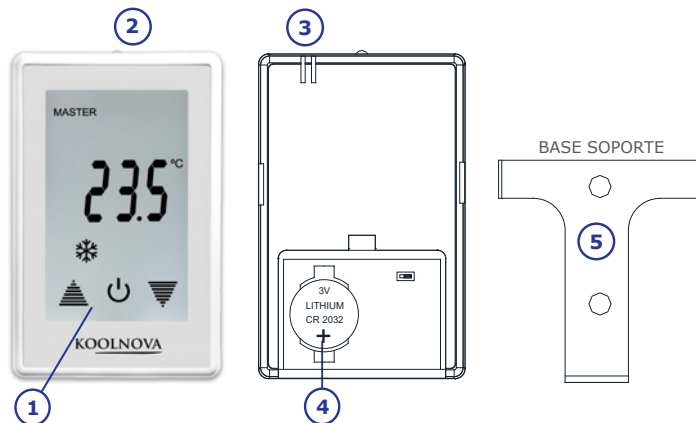
SI DESEA MAYOR INFORMACIÓN PONGASE EN CONTACTO CON SU INSTALADOR AUTORIZADO.



KOOLNOVA Climatización Personalizada.  
© 2010 Aucore. S.L. Todos los derechos reservados.  
Asistencia técnica y consulta comercial: **+34 902 101 305**  
Diseñado por Aucore S.L. en España. Fabricado en España.

### Descripción del producto y montaje

El mando TOUCH CRONOS Inalámbrico se entrega junto a una base soporte que puede ser atornillada a la pared.



Nº	DESCRIPCIÓN 100-TCI000
1	Pantalla táctil 3,2".
2	Emisor Infrarrojo para comunicación con las impulsiones y el Gateway Infrarrojo.
3	Ranuras tras las que se ubica el medidor de temperatura.
4	Una batería de botón de litio CR 2032 (incluida con el mando).
5	Base soporte para fijar mando a pared (incluida con el mando).

NOTA: UTILICE LA BASE DE PARED PARA COLOCAR EL MANDO SIEMPRE QUE NO LO UTILICE.

## Menú de usuario

Acceda al menú de usuario desde la pantalla activa.

1. Para navegar en el menú de usuario, pulse sobre la tecla **SUPERIOR** (MENÚ) tantas veces como sea necesario.

**NOTA:** SOLO MUESTRA MASTER EN PANTALLA SI SE TRATA DE UN MANDO MAESTRO.



Navegación por el menú de usuario (mando MASTER):

CÓDIGO MENÚ USUARIO	SELECCIONE UNA OPCIÓN	DESCRIPCIÓN MENÚ USUARIO
<i>SLP</i>	<i>ON / OFF</i>	Sleep de ON y OFF
<i>Pro1</i>	<i>Pro1 / Pro2 / Pro3 / Pro4</i>	Programaciones horarias
<i>VEL</i>	<i>AUT / VE1 / VE2 / VE3</i>	Velocidad
<i>bLo</i>	-	Bloqueo de programaciones (activo muestra el icono del candado)
<i>CEL</i>	<i>CEL / FAR</i>	Grados Celsius (°C) o Fahrenheit (°F).
<i>bri</i>	<i>0 / 1 / 2 / 3 / 4 / 5</i>	Brillo de la pantalla 0 pantalla retro-iluminada apagada. 5 brillo máximo.
<i>LEd</i>	<i>LSi / Lno</i>	Estado del Led de la difusión. Encendido (Lsi) / Apagado (Lno)
<i>12:00</i>	-	Visualiza hora y día de la semana
<i>20.5°C</i>	<i>Subir o bajar temperatura</i>	Visualiza temperatura de Consigna

Navegación por el menú de usuario (mando ESCLAVO):

CÓDIGO MENÚ USUARIO	SELECCIONE UNA OPCIÓN	DESCRIPCIÓN MENÚ USUARIO
<i>SLP</i>	<i>ON / OFF</i>	Sleep de ON y OFF
<i>Pro1</i>	<i>Pro1 / Pro2 / Pro3 / Pro4</i>	Programaciones horarias
<i>CEL</i>	<i>CEL / FAR</i>	Grados Celsius (°C) o Fahrenheit (°F).
<i>bri</i>	<i>0 / 1 / 2 / 3 / 4 / 5</i>	Brillo de la pantalla 0 pantalla retro-iluminada apagada. 5 brillo máximo.
<i>12:00</i>	-	Visualiza hora y día de la semana
<i>20.5°C</i>	<i>Subir o bajar temperatura</i>	Visualiza temperatura de Consigna

**ADVERTENCIA:** REALICE TODAS LAS ACCIONES APUNTANDO CON UNO DE LOS MANDOS A LA DIFUSIÓN. DICHA INFORMACIÓN QUEDARÁ ALMACENADA EN LA UNIDAD DE CONTROL.

Para configuraciones avanzadas diríjase a [www.koolnova.com](http://www.koolnova.com) o utilice el código BIDI

## Led indicador verde de la difusión.

**Apagado.** Difusión cerrada o no alimentada.

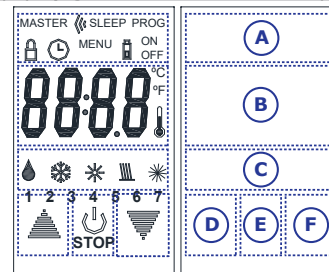
**Encendido fijo.** Difusión abierta y alimentada.

**Parpadeo lento.** Difusión cerrada por consigna.

**Parpadeo rápido.** Detección de anomalía en la difusión. Contacte con su instalador autorizado.

**NOTA:** COMPRUEBE QUE EL LED ESTÁ ACTIVADO. A TRAVÉS DEL MENU DE USUARIO / Led / Lsi

ZONA	TECLA
<b>A</b>	<b>SUPERIOR.</b> Avanza en los menús.
<b>B</b>	<b>CENTRAL.</b> Depende del estado de la pantalla: <ol style="list-style-type: none"> <li>Pantalla activa y en ON, al pulsar se <b>muestra la temperatura ambiente.</b></li> <li>Pantalla activa y en OFF, al pulsar pasa a ON.</li> <li>Pantalla en modo espera y apagado total del sistema.</li> </ol>
<b>C</b>	Cambio de <b>MODO</b> (solo en mando maestro). En OFF envía pruebas de transmisión.
<b>D/F</b>	<b>SUBIR / BAJAR</b> temperatura de consigna. En los menús se usa para cambio de ajustes.
<b>E</b>	<b>CONFIRMACIÓN.</b> Pulsación corta - <b>Apertura o cierre de la impulsión.</b> Pulsación larga (2s) - <b>Apagado o encendido del sistema</b> (solo con mando maestro).



Zonas táctiles

## Configuración del modo. Con mando maestro.

Cinco modos diferentes (según el sistema de climatización del que disponga):

ICONO	MODOS	CÓDIGO
	<b>Aire Frio</b>	<i>Fr</i>
	<b>Aire Caliente</b>	<i>CAL</i>
	<b>Suelo Radiante ( calor ) *</b>	<i>SrA</i>
	<b>Aire Frio + Suelo Radiante (frio) *</b>	<i>F-S</i>
	<b>Aire Caliente + Suelo Radiante ( calor) *</b>	<i>C-S</i>

Cambio de modo:

- Pulse sobre la tecla MODO, tantas veces como sea necesario, hasta visualizar en pantalla el icono o iconos del modo deseado. Los iconos parpadean en pantalla.
- Para confirmar el modo pulse la tecla . Si no realiza la confirmación, pasados unos segundos automáticamente el mando la ejecuta.

**NOTA:** Si desea chequear la comunicación entre el mando y la difusión, con el mando en OFF y apuntando en la difusión, pulse la tecla MODO. Si oye un "bip" en la difusión, la comunicación es correcta.

[www.koolnova.com](http://www.koolnova.com)

Mando **TOUCH CRONOS INALÁMBRICO 100-TCI000**